

# NetCamCenter

## The Leading IP Video Surveillance Solution for Network Camera and Video Server

NetCamCenter 是專為網路攝影機及影像伺服器而設計的錄影軟體。支援 JPEG, MPEG4, H.264 攝影機及 megapixel IP 攝影機。可整合所有的網路攝影機於單一介面，方便您監控與管理。

NetCamCenter 彈性提供應用程式模式及全螢幕模式供您選擇，方便您執行桌面其他程式。提供多種錄影壓縮比，可根據您的需求調整壓縮比，以達最佳錄影效果。

### 數位錄影

- 提供循環錄影功能，當硬碟空間不足時，自動將最舊的錄影檔案刪除。
- 同時錄影及遠端監控
- 可選擇錄影存放路徑
- 可彈性調整壓縮比率
- 錄影模式: 一般、預約錄影、移位偵測
- 錄影格式: NVC2, Windows Media
- 影檔案不需輸出及可觀看,

### 內建 Web 伺服器

內建 Web 伺服器，支援 IE 瀏覽器遠端觀看。您只需要一個 IP 位址即可觀看所有的攝影機。

### 全螢幕顯示

- NetCamCenter 提供兩種螢幕顯示模式
- 攝影機畫面顯示: 1x1, 2x2, 3x3, 4x3, 4x4, 5x5, 6x6, 7x7, 8x8, 9x9 and 10x10
- 支援攝影機畫面輪動顯示
- 隱藏攝影機於 Kiosk mode

### 遠端監控及錄影多台 NetCamCenter 主機

可連線監控多台 NetCamCenter 畫面。例如您有 10 台 NetCamCenter 主機，可在 NetCamCenter 加入其他台 NetCamCenter 畫面。

### 支援 PTZ 攝影機調整上下左右角度

NetCamCenter 支援 PTZ 功能及巡航，您可以使用鍵盤上下左右鍵控制攝影機，或使用 +/- 控制鏡頭拉近拉遠。  
(註: 適用於有 PTZ 功能之網路攝影機)



### 預約錄影及動作偵測

您可設定預約錄影及動作偵測，NetCamCenter 在您所設定的時間內，會自行啟動錄影或動作偵測功能。

### 移位偵測

NetCamCenter 支援移位偵測及預錄功能，支援設定多個偵測範圍，您可選擇設定當偵測到動作時，啟動下列動作

- 啟動錄影
- 啟動您所指定的外部程式
- 播放警報
- 發送電子郵件並附上拍攝畫面
- 紀錄偵測動作的日期及時間
- 標示畫面變化區域

### 密碼管理

NetCamCenter 提供鎖住鍵盤功能及密碼管理，可設定修改 NetCamCenter 設定時，需輸入密碼。



## 權限管理

可建立多個使用者帳號控制，使用者可遠端觀看那幾支攝影機。

## 字幕及攝影機名稱

您可設定每台攝影機的字幕或打上時間，還可自行設定每台攝影機的名字，所設定的名稱會顯示於錄影視窗，幫助您分辨每台攝影機。

## 紀錄監控日期及時間

NetCam Center 可幫您產生紀錄檔以追蹤監控者的資料，紀錄從何 IP 連線 進行網路監控以及監控日期和時間。可使用支援 W3C log 的 分析程式，分析紀錄檔。

## 調整顏色及亮度

支援調整影像亮度、對比、水平及垂直翻轉等。

## 支援的網路攝影機及影像伺服器

- 4XEM
- ACTi
- Arecont Vision
- Axis
- Canon
- D-Link
- GANZ
- IQinVision
- JVC
- LevelOne
- MOBOTIX
- NetComm
- Panasonic
- Pixord
- Sony
- Stardot
- Toshiba
- TrendNet
- Vivotek

NetCamCenter 版本: 4, 9, 12, 16, 36, 49 支攝影機

## 查詢錄影檔案

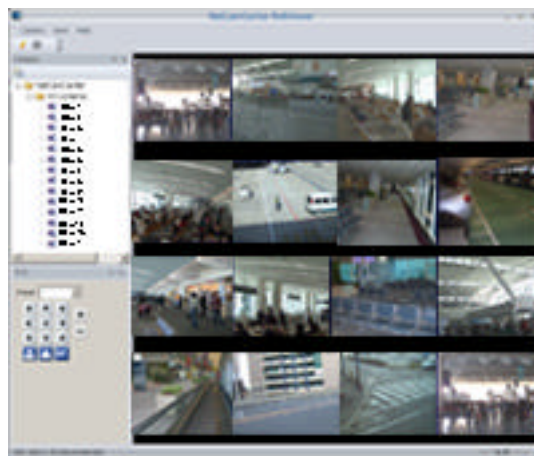
可輸入日期及時間查詢錄影資料，或是以顯示移位偵測所觸發的錄影。

## 遠端觀看

- 遠端調閱錄影檔案
- 遠端看時，調整亮度及對比或將畫面轉為黑白
- 遠端看時可儲存畫面
- 遠端看時，可放大 150%, 200% and full screen
- 支援 PDA 遠端監看

## 支援串流直播

NetCamCenter 提供串流直播，可節省更多頻寬，畫面更順暢。



NetCamCenter Netviewer Client

### 最低系統需求:

- Microsoft Windows XP/Vista (32-bit) operating system
- Microsoft Internet Explorer 6.0 or above
- Windows Media™ Player 10.0 or above
- MPEG4 或 H.264 codec (遠端看及觀看錄影檔案時，必須安裝 MPEG4, H.264 codec。)
- CPU: Intel Pentium 4 2.4 GHz 以上
- 128 MB RAM or above (建議至少 512 MB RAM)
- 至少保留 12 GB 硬碟暫存空間
- 一個 USB port
- 網路卡及足夠的頻寬



Copyright © 2009 Webcam Corp. All Rights Reserved.  
All trademarks are owned by respective company.